

AZIENDA SANITARIA LOCALE NAPOLI 3 Sud

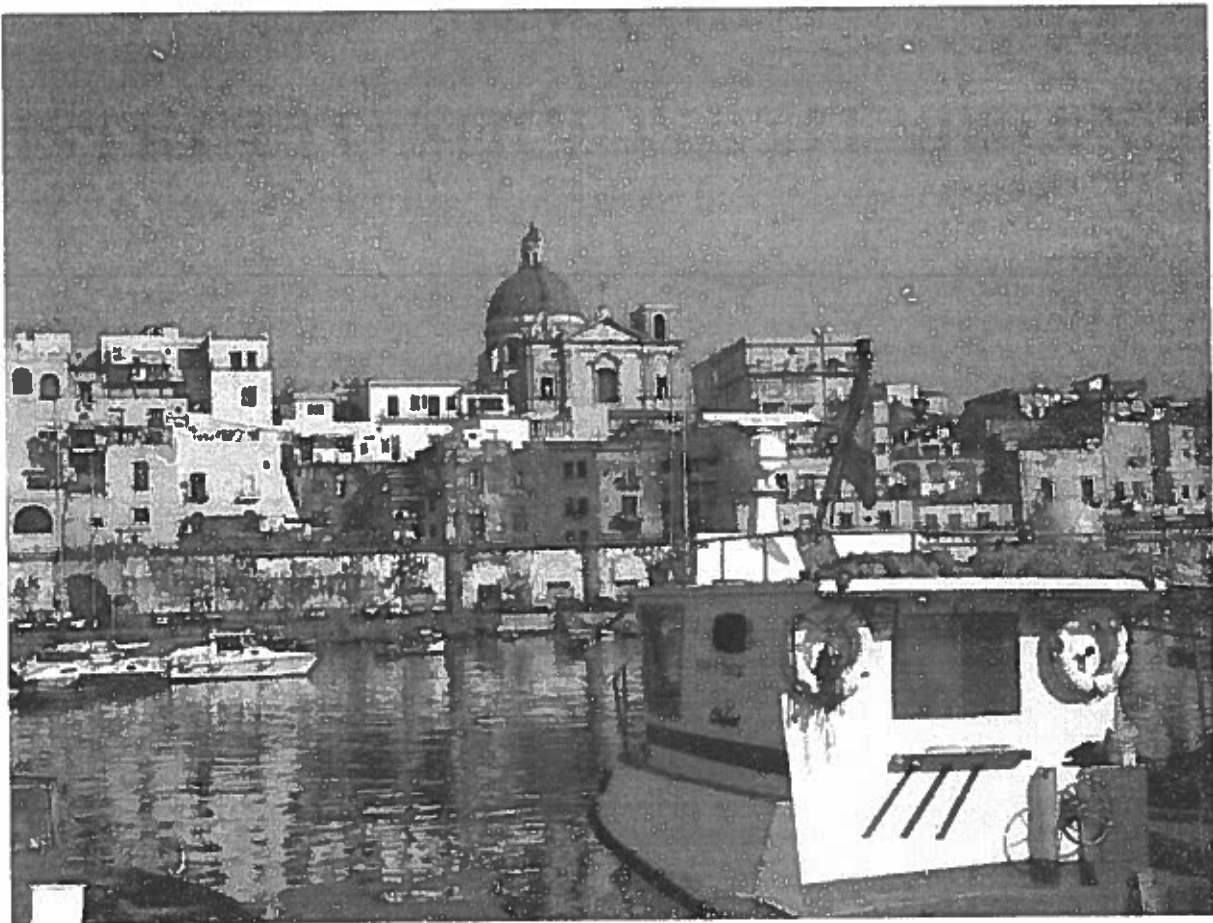
LA CARTA

DEI

SERVIZI

DISTRETTO SOCIOSANITARIO N. 56

Torre Annunziata – Boscoreale – Boscotrecase – Trecase



ANNO 2015

Direttore dr. Antonio Secondulfo

INDICE

- Premessa	pag. n. 2
- Riferimenti Normativi	pag. n. 3
- Offerte Sanitarie del Distretto Sanitario n. 56 – Ambito Territoriale n. 30	pag. n. 3/10
- Elenco Personale	pag. 11/16
- Organizzazione del Distretto	pag. 16/32
- Guida dei Servizi	pag. 33/62
- Dati strutturali del Distretto – Risorse Economiche	pag. 63/64
- Strutture convenzionate	pag. 64
- Incompatibilità	pag. 64
- Qualità delle prestazioni e dei servizi resa alla popolazione dal Distretto Sanitario	pag. 65/66
- Politica e standard della qualità	pag. 66/67
- Formazione del Personale	pag. 67
- Integrazione Sociosanitaria	pag. 68/70
- Indicatori Aree Sociosanitarie	pag. 71/86
- Censimento Regolamento anno 2015	pag. 85/89
- Tipologia di Controllo e relativi regolamenti e/o piani di gestione anno 2015	pag. 90/92
- Censimento portatori di interesse Stakeholder anno 2015	pag. 93/98
- Censimento Associazioni di volontariato anno 2015	pag. 99/110
- (Audit Civico) Valutazione e Monitoraggio	pag. 111
- Conclusioni	pag. 112
- Piano della Trasparenza e della Integrità	pag. 113/114

PREMESSA

Principi e valori di riferimento

Il Distretto Sanitario n° 56 rappresenta l'articolazione dell'Azienda Sanitaria Locale Napoli 3 Sud sul territorio dei Comuni di Torre Annunziata, Boscoreale, Boscotrecase, Trecase che costituiscono l'Ambito Sociale Territoriale n. 30 per quanto riguarda la programmazione sociosanitaria.

E' il luogo dove si realizza il livello di Integrazione complessa delle attività sanitarie e socio-sanitarie in favore della popolazione residente nei Comuni sopra indicati. E' una macrostruttura che governa la domanda sanitaria in ambito territoriale, rappresentando, altresì, il centro dell'integrazione tra la programmazione sanitaria e la programmazione sociale.

La risposta di una struttura così complessa non può prescindere da un attento esame della realtà territoriale a cui fa riferimento, per programmare nel breve e medio termine a rispondere ai bisogni sanitari della popolazione e organizzare le risorse strutturali, strumentali ed umane di cui dispone.

Il Distretto Sanitario 56 assume i seguenti principi fondamentali come sistema di valori aziendali:

Centralità della persona. La persona nella sua globalità è al centro degli interessi dell'Azienda ed è assunta a costante punto di riferimento per la programmazione, l'organizzazione, la gestione ed il controllo delle attività aziendali;

Uguaglianza e Imparzialità. I cittadini accedono alle prestazioni senza distinzione e privilegi. Nessuno può essere discriminato nel diritto all'assistenza sanitaria per motivi di sesso, età, razza, convinzioni etiche, religiose, politiche, filosofiche, particolari condizioni patologiche, sociali, giuridiche;

Continuità. Ai cittadini-utenti è garantita la continuità delle cure necessarie, senza interruzione nello spazio e nel tempo. A tal fine l'Azienda promuove l'integrazione delle cure primarie resa dai Medici di Base con quelle erogate a livello distrettuale, sovradistrettuale, ospedaliero e dipartimentale;

Diritto di Scelta. I cittadini-utenti hanno diritto alla libera scelta del medico di fiducia e del soggetto erogatore di prestazioni diagnostiche e specialistiche, con oneri a carico dell'Azienda se le prestazioni sono rese da strutture dell'Azienda o ad essa accreditate;

Partecipazione. L'Azienda ritiene la partecipazione ed il contributo dei cittadini, delle Associazioni di volontariato, della Commissione Mista Consultiva e Partecipativa, già attivata in Azienda, alla gestione dei problemi di salute uno strumento di sviluppo della democrazia e del miglioramento dei servizi. Pertanto, promuove la partecipazione delle organizzazioni dei cittadini alle attività relative alla programmazione, al controllo e alla valutazione dei servizi sanitari;

Efficienza ed Efficacia. Le attività, le prestazioni e i trattamenti erogati dalle strutture Sanitarie dell'Azienda sono finalizzate all'effettiva risoluzione dei bisogni sanitari (efficacia), valutando, allo stesso tempo, le risorse impiegate per erogare tali prestazioni (efficienza);

Trasparenza. Chiunque abbia interesse, può avere accesso agli atti dell'Azienda e chiedere conto dei provvedimenti assunti, con le modalità ed i limiti previsti dalle vigenti disposizioni;

Equità. L'azienda è consapevole che i cittadini più deboli e svantaggiati sono coloro che meno utilizzano i suoi servizi. Essa, pertanto, è impegnata a modulare e orientare l'offerta dei suoi servizi proprio per accrescerne le opportunità di fruizione da parte di questi cittadini.

Il Distretto Sanitario è quella Struttura aziendale, che più vicina ai bisogni di salute dei cittadini, è considerata nel Piano Sanitario Regionale momento chiave dell'organizzazione sanitaria, per il controllo dell'efficacia delle prestazioni e del contenimento della spesa, costituendo per il cittadino il centro di riferimento per l'accesso a tutti i servizi sanitari e socio-sanitari dell'Azienda ed il luogo di Integrazione dei diversi servizi territoriali.

- la Sede della UOMB con tutte le attività sia di tipo amministrativo che sanitario (poliambulatorio specialistico)
- la Sede della Continuità Assistenziale
- Centro per la Cura di lesioni cutanee
- la Sede dell'U.O. Assistenza di Riabilitazione
- la Sede del Servizio Socio Sanitario
- la Sede della Farmacia distrettuale a gestione dipartimentale

- La sede della U.O.M.I è situata a via Iacono 22 – Torre Annunziata - dove vengono svolte :

- attività consultoriali
- attività di vaccinazione
- attività di neuropsichiatria infantile
- PUA per quanto riguarda i minori e disabilità minorili
- Centro per la promozione salute delle donne, degli adolescenti
- Un'altra sede della UOMI è situata a Via Settetermini - Boscoreale - svolge le attività di tipo consultoriale e i percorsi psicologici per i minori e gli adolescenti

- La sede della U.O.M.L. è situata nei locali dell'ex Ospedale Civile di Torre Annunziata dove vengono svolte:

- medicina fiscale, rilascio certificazioni medico-legali e commissioni per il riconoscimento di invalidità civile e legge 104/92 previa convocazione dei cittadini da parte dell'INPS
- le attività di certificazione medico –legali vengono svolte anche nei Comuni di Boscotrecase e Boscoreale

L'U.O.M.B. svolge la sua attività su tutto il Distretto Sanitario:

- attività di specialistica ambulatoriale nei Comuni di Boscoreale e di Torre Annunziata (negli Ambulatori di via Fusco e di via Roma)
- scelta e revoca del medico e rilascio TS nel Comune di Boscotrecase e nel Comune di Torre Annunziata
- rilascio ET per reddito in tutti i Comuni del Distretto Sanitario

- Le attività amministrative sono svolte presso la Sede di Torre Annunziata - via Fusco, 4

L'U.O.A.A. è ubicata nel Comune di Trecase e svolge tutte le attività sue peculiari ed inoltre è da considerare come PUA per gli anziani con bisogno complesso.

Inoltre nel Distretto Sanitario n. 56 risultano presenti:

- una sede di U.O. di Prevenzione Collettiva a gestione dipartimentale
- una sede di U.O. di Salute Mentale a gestione dipartimentale.

DIREZIONE SANITARIA

RUOLO	QUALIFICA	N. Unità
SANITARIO	Dirigente Medico 2° livello	1
	Dirigente Medico 1° livello	2
TECNICO	Collaboratore P.S. Infermiere	1
	Commesso	1
AMMINISTRATIVO	Coadiutore Amministrativo	1
TOTALE		6

Nel dettaglio

Unità Operativa Assistenza Sanitaria di Base - UOASB

Assistenza Sanitaria di Base

Assistenza Integrativa

Assistenza Indiretta

- Ambulatorio di Medicina e Pediatria



per extracomunitari senza permesso di soggiorno

Assistenza Specialistica ambulatoriale:

- Cardiologia
- Chirurgia
- Dermatologia
- Endocrinologia
- Medicina Interna
- Nefrologia
- Neurologia
- Ortopedia
- Otorinolaringoiatria
- Urologia
- Pneumologia
- Ostetricia e Ginecologia
- Oculistica
- Geriatria
- Guardia Medica - 118
- Medicina Generale M.M.G. e P.L.S.
- Prevenzione Melanoma-Ambulatorio di Nevoscopia
- Fisiatria
- Odontoiatria

Personale U.O.A.S.B

Torre Annunziata via P. Fusco

Unità di personale attribuito e distinto per ruolo

RUOLO	QUALIFICA	N. Unità
SANITARIO	Dirigente Medico 1° livello	2
	Collaboratore P.S. Infermiere	15
	CP Tecnico Laboratorio	1
TECNICO	Ausiliario Spec. Tecn. Econom.	1
	Operatore tecnico - Autista	1
	Ausiliario Spec. Socio Assist.	1
TOTALE		21

Poliambulatorio Boscoreale

RUOLO	QUALIFICA	N. Unità
SANITARIO	Dirigente Medico 1° livello	3
	Collaboratore P.S. Infermiere	2
	Puericultrice Esperta	1
TECNICO	Ausiliario Spec. Tecn. Econom.	1
AMMINISTRATIVO	Coadiutore Amministrativo	1
TOTALE		8

Poliambulatorio Boscotrecase

RUOLO	QUALIFICA	N. Unità
SANITARIO	Dirigente Medico 1° livello	2
AMMINISTRATIVO	Coadiutore Amministrativo	3
TOTALE		5

Uffici Amministrativi
Torre Annunziata

RUOLO	QUALIFICA	N. Unità
SANITARIO	Infermiere PS Collaboratore	3
AMMINISTRATIVO	Collaboratore Amministrativo	2
	Assistente Amministrativo	3
	Coadiutore Amministrativo	1
	Totale	9

Gestione (diretta)

Tipologia prestazioni (ambulatoriale/domiciliare)

Unità Operativa Medicina Legale (UOML)

Prestazioni:

Riconoscimento invalidità civile

Riconoscimento ai sensi della L. 104/92

DPCM 68/00 collocabilità al lavoro

L. 210/92 richiesta danni da trasfusione e/o vaccinazione

Certificazioni medico legali (patenti, porto d'armi, idoneità psicofisica al lavoro generico, patente per conduttori caldaia a vapore, iscrizione collocamento libretto di lavoro, iscrizioni scolastica ai portatori di handicap scuole superiori, rilascio permessi di sosta per portatori di handicap, esonero dal servizio militare, certificazioni preadozione, autorità giudiziaria).

Medicina fiscale e medicina necroscopica

Adempimenti di medicina mortuaria



Personale U.O.M.L.

Unità di personale attribuito e distinto per ruolo

RUOLO	QUALIFICA	N. Unità
AMMINISTRATIVO	Coadiutore Amministrativo Esperto	1
	Coadiutore Amministrativo	4
	Assistente Amministrativo	2
SANITARIO	Dirigente Medico 1° livello	3
	Infermiere Professionale	1
TECNICO	Assistente Sociale	1
	Aus. Spec. Socio Assist.	1
	Totale	13

Unità Operativa Materno Infantile (UOMI)

Prestazioni

Ginecologia

- Visite
- Pap test
- Consulenze adolescenti
- Visite menopausa
- Ecografie
- Sterilità
- Certificazioni ex art.84

Ostetricia

- Controlli gravidanze fisiologiche
- Controlli grav. a rischio
- Ecografie

Senologia

- Visite



Contracezione

Interruzione volontaria gravidanza

Pediatria di comunità

Neuropsichiatria infantile e recupero psicoterapeutico di minori vittime di abusi e/o maltrattamenti.

Unità Valutazione Multidisciplinare

Prescrizioni Riabilitazione NPI

Attività psicologica : per famiglie con minori in disagio, disadattamento o devianza

Adozioni-Affidi: Protezione del minore in stato di abbandono e tutela della sua crescita

Consulenze alle famiglie e alle coppie

Interventi e consulenze medico-socio-psicologiche nelle scuole

Interventi di educazione sanitaria nelle scuole

Attività sociale

Vaccinazioni

Interventi per minori soggetti a provvedimenti penali, civili, amministrativi

Personale U.O.M.I.

TORRE ANNUNZIATA

Unità di personale attribuito e distinto per ruolo

RUOLO	QUALIFICA	N. Unità
AMMINISTRATIVO	Collaboratore Amministrativo	2
	Assistente Amministrativo	1
SANITARIO	Dirigente Medico 1° livello	3
	Dirigente Psicologo 1° livello	1
	Infermiere PS Collaboratore	4
	CPS Ostetrica	1
	Puericultrice	1
TECNICO	Assistente Sociale	2
	Totale	15

BOSCOTRECASE

RUOLO	QUALIFICA	N. Unità
SANITARIO	Dirigente Medico 1° livello	1
	Dirigente Psicologo 1° livello	1
	Infermiere PS Collaboratore	1
	Infermiere pediatrico	2
	Totale	5

BOSCOREALE

RUOLO	QUALIFICA	N. Unità
AMMINISTRATIVO	Collaboratore Amministrativo	1
SANITARIO	Dirigente Medico 1° livello	2
	Dirigente Psicologo 1° livello	1
	Infermiere PS Collaboratore	2
	CPS Ostetrica	1
TECNICO	Assistente Sociale	1
	Totale	8

Gestione (diretta / indiretta)

Tipologia prestazioni (ambulatoriale/domiciliare)

Unità Operativa Assistenza Anziani (UOAA)

Le prestazioni

- visite geriatriche ambulatoriali
- visite geriatriche domiciliari
- prestazioni infermieristiche ambulatoriali e a domicilio
- Attività di valutazione (UVG) - (UVI)
- Filtro alla domanda di ricovero
- Cure Domiciliari
- Attività di collegamento dei medici di medicina generale
- Attività di collegamento con la U.O. Assistenza Sanitaria per le funzioni specialistiche
- Attività di collegamento con la U.O. Riabilitazione
- Attività riabilitativa
- Attività sociale



Personale

Unità di personale attribuito e distinto per ruolo

RUOLO	QUALIFICA	N. Unità
SANITARIO	Dirigente Medico 1° livello	1
	Dirigente Biologo 1° livello	1
	Infermiere PS Collaboratore	4
	Infermiere Generico	1
	Totale	7

Gestione (diretta / indiretta)

Tipologia prestazioni (ambulatoriale/domiciliare/semiresidenziale/residenziale)

Unità Operativa Assistenza Riabilitazione (U.O.A.R.)

Prestazioni

- Autorizzazione dei piani di intervento riabilitativi in collegamento con i medici prescrittori e i centri di riabilitazione accreditati
- Filtro e valutazione dei trattamenti in regime di semiresidenziale e residenziale
- Controllo degli standard dei centri convenzionati
- Autorizzazione per la fornitura di protesi e/o ausili



Personale U.O.A.R.

Unità di personale attribuito e distinto per ruolo

RUOLO	QUALIFICA	N. Unità
AMMINISTRATIVO	Assistente Amministrativo	1
	Collaboratore Amministrativo	1
SANITARIO	Dirigente Medico 1° livello	4
	Fisioterapista	1
TECNICO	Assistente Sociale	2
	Totale	9

Gestione (diretta / indiretta)

Tipologia prestazioni (ambulatoriale/domiciliare)

INOLTRE

Unità Operativa Servizio Tossicodipendenze (SERT)

- Trattamenti di disassuefazione
- Trattamenti con buprenorfina cp
- Trattamenti con farmaci antagonisti

Trattamenti sintomatici
 Trattamenti psicoterapici
 Consulenze psicologiche
 Prestazioni socio assistenziali
 Art. 75 e art 121 DPR 309/90
 Art. 94 DPR 390/90
 Patenti, adozioni, tribunale
 trattamenti socio/riabilitativi – affidamenti
 Trattamenti x alcolisti x ludopatici

Personale Ser.T.

Unità di personale attribuito e distinto per ruolo

RUOLO	QUALIFICA	N. Unità
SANITARIO	Dirigente Psicologo 2° livello	1
	Dirigente Medico 1° livello	2
	Collaboratore PS. Infermiere	4
TECNICO	Assistente Sociale	3
	AMMINISTRATIVO	Assistente Amministrativo
Totale		11

Gestione (diretta / indiretta)

Tipologia prestazioni (ambulatoriale/domiciliare/semiresidenziale/residenziale)

Unità Operativa Salute Mentale – (DSM)

L'U.O. di Salute Mentale con organizzazione Dipartimentale svolge le sue attività attraverso 5 aree di intervento:

- Centro Salute Mentale
- Riabilitazione
- Day Hospital
- Assistenza Domiciliare

Attività Centro Salute Mentale

Visite psichiatriche

Visite psicologiche

Attività di supporto sociale

Somministrazione farmaci ambulatoriale e domiciliare:

Attività di riabilitazione ambulatoriale e domiciliare:

Attività di assistenza domiciliare e territoriale:

Gestione (diretta / indiretta)

Tipologia prestazioni (ambulatoriale/domiciliare)

Unità Operativa Prevenzione Collettiva – (UOPC)

La Unità Operativa con organizzazione Dipartimentale effettua

- accertamento, vigilanza e controllo dei fattori di rischio negli ambienti di vita
- profilassi e controllo delle malattie infettive
- educazione alla salute
- certificazioni sanitarie a fini preventivi e di tutela della salute pubblica, adempimenti di polizia mortuaria
- controllo igienico sanitario della produzione, trasformazione, conservazione, commercializzazione, trasporto, deposito, distribuzione degli alimenti e delle bevande
- attività istruttoria per l'emanazione di ordinanze del Sindaco-Autorità Sanitaria Locale

- attività istruttoria propedeutica al rilascio di autorizzazioni sanitarie comunali
- attività Veterinaria

Attività Amministrativa

con le sue articolazioni :

- Segreteria
- Ufficio del Personale
- Economato /Ufficio tecnico
- Protocollo

Si occupa

- ricezione e protocollazione, smistamento della corrispondenza,
- archiviazione di documentazione
- competenze di segreteria
- rilevazione dei dati necessari alla gestione del personale (predisposizione dei tabulati mensili per il personale dipendente e convenzionato, medici d base) - GOP

Unità di personale attribuito

<i>RUOLO</i>	<i>QUALIFICA</i>	<i>N. Unità</i>
SANITARIO	Assistente Tecnico	1
	Infermiere PS Collaboratore	2
AMMINISTRATIVO	Collaboratore Amministrativo	2
	Assistente Amministrativo	2
	Coadiutore Amministrativo	2
TECNICO	Operatore Tecnico Custode	1
	Aus. Spec. Tec. Economato	1
Totale		11

Ufficio Relazioni con il Pubblico – URP

Attività

- valutazione del grado di soddisfazione dei cittadini sulle prestazioni erogate dal Distretto Sanitario
- promozione della partecipazione dei cittadini
- semplificazione delle procedure
- ricezione dei reclami e di ogni eventuale disservizio da parte degli Utenti
- ricerca ed analisi sugli aspetti organizzative e logistici del rapporto con l'Utenza
- predisposizione di relazioni e formulazione di proposte sull'andamento del Distretto sanitario allo staff, in funzione del rapporto con l'Utenza anche in base alle direttive impartite dal Servizio Centrale dell'Azienda Sanitaria
- promozione dell'uniformità dei percorsi assistenziali

Unità di personale attribuito

- n. 2 Assistenti Sociali

ELENCO PERSONALE DIPENDENTE

Macrostruttura:									
U. O.C. DISTRETTO 56		ANNO 2015							
Comparto									
Matr.	Cognome	Nome	Profilo						
9700	Acanfora	Rosa	ASSISTENTE SOCIALE						
9900	Acanfora	Vincenzo	ASSISTENTE AMM/VO						
4800	Agnello	Patrizia	OSTETRICA						
454100	Alfieri	Davide	ASSISTENTE AMM/VO						
762700	Anzalone	Francesco	INFERMIERE						
645200	Apuzzo	Giuseppe	Commesso in se						
401500	Ariano	Nunzio	INFERMIERE						
248200	Avvisati	Cristina	OPERATORE SOCIO SANIT.						
550400	Balzano	Paola	Assistente Amministrativa						
543200	Balzano	Annunziata	INFERMIERE						
391700	Balzano	Maria	INFERMIERE						
747800	Bellomo	Luisa	AUS. SANIT. SPECIALIZ.						
324500	Belverde	Virginia	INFERMIERE PEDIATRICO						
300000	Bergamasco	Anna	ASSISTENTE AMM/VO						
290900	Borrelli	Agnese	ASSISTENTE AMM/VO						
90500	Borsino	Ciro	AUS. SPECIALIZ. STE						
873520	Cangiano	Anna	COADIUTORE AMM/VO						
645700	Capasso	Raffaele	COMMESSE						
251000	Cardone	Salvatore	INFERMIERE						
370100	Carotenuto	Antonio	COADIUTORE AMM/VO						
372700	Carotenuto	Flavia	COADIUTORE AMM/VO						
353100	Carotenuto	Raffaella	INFERMIERE PEDIATRICO						
2001965	Carri	Domenica	ASSISTENTE SOCIALE						
411000	Casale	M. Carmela	ASSISTENTE SOCIALE						
615700	Cerchia	Anna	COADIUTORE AMM/VO						

789400	Ciaravolo	Carmela	INFERMIERE				
763300	Cirillo	Gennaro	ASSISTENTE SOCIALE				
781600	Cirillo	Lucia	COLLAB.AMM/VO ESPERTO				
574900	Cirillo	Raffaele	INFERMIERE				
290800	Cirillo	Virginia	PUERICULTRICE ESPERTA				
370200	Confessore	Lucio	COADIUTORE AMM/VO				
763400	Coppola	Ciro	INFERMIERE				
763500	Coppola	Diodato	INFERMIERE				
393200	Cortese	Adelina	INFERMIERE				
389700	Daniele	Giuseppina	INFERMIERE				
756800	De Angelis	Giovanna	INFERMIERE				
377000	De Martino	Michela	INFERMIERE				
298800	De Simone	Filomena	ASSISTENTE AMM/VO				
726300	De Simone	Rosa	INFERMIERE				
382900	Di Finizio	Nicola	ASSISTENTE SOCIALE				
763600	Di Martino	Vincenzo	INFERMIERE				
2005125	Erbetta	Ciro	INFERMIERE				
181100	Esposito	Pasqualina	INFERMIERE				
300100	Farina	Mario	ASSISTENTE AMM/VO				
776500	Ferrone	Olimpia	INFERMIERE				
890290	Fiore	Francesco	ASSISTENTE AMM/VO				
325300	Fiorenza	Luisa	ASSISTENTE SOCIALE				
423900	Forgione	Giorgio	ASSISTENTE AMM/VO				
446600	Furiati	Carla	ASSISTENTE AMM/VO				
315100	Gallo	Maria Teresa	ASSISTENTE SOCIALE				
328600	Gallo	Salvatore	AUS.SPECIALIZ. SSA				
436600	Genghi	M. Rosaria	ASSISTENTE SOCIALE				
715400	Giordano	Sonia	INFERMIERE				
702600	Giugliano	Massimo	CPS INFERMIERE				
791200	Giribono	Antonio	TECNICO DI LABORATORIO				
227900	Greco	Francesco	INFERMIERE				
780400	Iapicca	Pietro	OPER. TECNICO - CUSTODE				

823000	Interra	Giovanni	ASSISTENTE TECNICO					
379900	Izzo	Luigi	INFERMIERE					
236700	Leone	Maria	PUERICULTRICE ESPERTA					
504800	Lucibelli	Pietro	ASSISTENTE AMM/VO					
689600	Luzzi	Pasquale	AUS. SPECIALIZ.STE					
370800	Mancino	Elvira	ASSISTENTE SOCIALE					
772500	Mandato	DARIO	ASSISTENTE AMM/VO					
370900	Maresca	Luigi	COADIUTORE AMM/VO					
411700	Matrone	Francesco	ASSISTENTE AMM/VO					
391000	Matrone	Iolanda	INFERMIERE					
393000	Mercurio	Elvira	OSTETRICA					
513900	Merlottino	Emilio	COADIUTORE AMM/VO					
890643	Monaco	Espedito	Infermiere					
300200	Monurrò	Rosalia	COADIUTORE AMM/VO					
328500	Mottola	Clara	INFERMIERE					
449600	Nappi	Ugo	AUS. SANIT. SPECIALIZ.					
2008649	Nespro	Giuseppe	AUS. SPECIALIZ. SSA					
764000	Oliva	Salvatore	INFERMIERE					
167400	Onorato	Maria	PUERICULTRICE ESPERTA					
760400	Pagano	Emanuela	INFERMIERE					
2008859	Pagano	Filomena	IINFERMIERE					
734800	Palumbo	Concetta	CPS INFERMIERE					
766200	Palumbo	Francesco	OPE. TECNICO - AUTISTA					
344500	Pane	Concetta	INFERMIERE PEDIATRICO					
455600	Passariello	Rosalba	COADIUTORE AMM/VO					
760200	Pellino	Florinda	INFERMIERE					
371300	Ponte	Vincenzo	INFERMIERE					
170700	Porciello	Adele	INFERMIERE					
319100	Pucillo	Michele	Cp FISIOTERAPISTA					
513800	Rascato	Vincenzo	ASSISTENTE SOCIALE					
763400	Riccio	Olga	INFERMIERE					
523300	Risi	Maria Nives	INFERMIERE					

569300	Robello	Arturo	INFERMIERE					
342700	Romano	Rosa	INFERMIERE					
648800	Salvatore	Antonio	COMMESSO					
890644	Garoane	Stefano	Infermiere					
397100	Scelzo	Flora	INFERMIERE					
2012854	Scognamiglio	Pasqualina	INFERMIERE					
288800	Servino	Luigi	INF. GENERICO ESPERTO					
594500	Solimeno	Tommaso	Infermiere					
328700	Solimeno	Teresa	INFERMIERE					
352500	Tafuro	Santo	AUS. SPECIALIZ.SSA					
205600	Troiano	Olimpia	PUERICULTRICE ESPERTA					
371900	Sorpino	Massimo						
372200	Vecchione	Elvira	ASSISTENTE SOCIALE					
831600	Verdone	Enrico	COLLAB. PROF. AMM/VO					
472400	Veropalumbo	Giovanni	AUS. SPECIALIZZATO STE					
762000	Vezi	Teresa	INFERMIERE					
360200	Visciano	Antonietta	INFERMIERE					
299800	Vitiello	Antonio	INFERMIERE					
171000	Vitiello	Francesco	INFERMIERE					
163800	Vitiello	Maria	INFERMIERE					

PERSONALE

DIRIGENTI

Cognome	Nome	POSIZIONE FUNZIONALE	POSIZIONE GIURIDICA	RAPPORTO DI LAVORO I/D PART TIME
Secondulfo	Antonio	DIRIG.SANI,DIR.SANITARIO 2° liv.	DIPENDENTE	INDET.
Di Matteo	Marina	DIRIGENTE MEDICO 2° LIV.	DIPENDENTE	INDET.
Aversa	Maria Luigia	DIRIGENTE MEDICO 1° LIV.	DIPENDENTE	INDET.
Bisogno	Vincenzo	DIRIGENTE MEDICO 1° LIV.	DIPENDENTE	INDET.
Bonifacio	Michele	DIRIGENTE MEDICO 1° LIV.	DIPENDENTE	INDET.
Buonocore	Giovanna	DIRIGENTE MEDICO 1° LIV.	DIPENDENTE	INDET.
Cardassi	Giuseppina	DIRIGENTE MEDICO 1° LIV.	DIPENDENTE	INDET.
Ciliberti	Marino	DIRIGENTE MEDICO 1° LIV.	DIPENDENTE	INDET.
Cozzolino	Alfonso	DIRIGENTE MEDICO 1° LIV.	DIPENDENTE	INDET.
De Carluccio	Maddalena	DIRIGENTE MEDICO 1° LIV.	DIPENDENTE	INDET.
De Lara	Francesco	DIRIGENTE MEDICO 1° LIV.	DIPENDENTE	INDET.
De Martino	Carmine	DIRIGENTE MEDICO 1° LIV.	DIPENDENTE	INDET.
Esposito	Patrizia	DIRIGENTE MEDICO 1° LIV.	DIPENDENTE	INDET.
Guida	Vincenzo	DIRIGENTE MEDICO 1° LIV.	DIPENDENTE	INDET.
Iorio	Umberto	DIRIGENTE MEDICO 1° LIV.	DIPENDENTE	INDET.
Iovino	Giuseppe	DIRIGENTE MEDICO 1° LIV.	DIPENDENTE	INDET.
Lucibelli	Luigi	DIRIGENTE MEDICO 1° LIV.	DIPENDENTE	INDET.
Lorenzo	Michele	DIRIGENTE MEDICO 1° LIV.	DIPENDENTE	INDET.
Matrone	Carlo	DIRIGENTE MEDICO 1° LIV.	DIPENDENTE	INDET.
Miceli	Caterina	DIRIGENTE MEDICO 1° LIV.	DIPENDENTE	INDET.
Minucci	Mario	DIRIGENTE MEDICO 1° LIV.	DIPENDENTE	INDET.
Monsurrò	Pasqualina	DIRIGENTE MEDICO 1° LIV.	DIPENDENTE	INDET.
Palladino	Salvatore	DIRIGENTE MEDICO 1° LIV.	DIPENDENTE	INDET.
Papa	Oscar	DIRIGENTE MEDICO 1° LIV.	DIPENDENTE	INDET.
Piedepalumbo	Salvatore	DIRIGENTE MEDICO 1° LIV.	DIPENDENTE	INDET.
Pisapia	Anna Maria	DIRIGENTE MEDICO 1° LIV.	DIPENDENTE	INDET.
Sammartino	Adriano	DIRIGENTE MEDICO 1° LIV.	DIPENDENTE	INDET.
Sellitto	Eugenio	DIRIGENTE MEDICO 1° LIV.	DIPENDENTE	INDET.
Tufano	Nunzio	DIRIGENTE MEDICO 1° LIV.	DIPENDENTE	INDET.
Vaiano	Vincenzo	DIRIGENTE MEDICO 1° LIV.	DIPENDENTE	INDET.
Varcaccio	G. Antonio	DIRIGENTE MEDICO 1° LIV.OTORINO	DIPENDENTE	INDET.
Scassillo	Maria	DIRIGENTE BIOLOGO 1° LIV.	DIPENDENTE	INDET.
Marra	B. Filomena	DIRIGENTE PSICOLOGO 1°L	DIPENDENTE	INDET.
Simonetti	Romeo	DIRIGENTE PSICOLOGO 1°L	DIPENDENTE	INDET.

ORGANIZZAZIONE DEL DISTRETTO

Dove.....

Come.....

Quando.....

Telefono.....

6 Unità Operativa Complessa: <u>DISTRETTO N° 56</u> Direttore: <u>DR. ANTONIO SECONDULFO</u> Firma: _____ Macro Livello: <u>ASSISTENZA DISTRETTUALE</u>									
DESCRIZIONE SINTETICA DEL PROCEDIMENTO	FONTI NORMATIVE	RESPONSABILE DEL PROCEDIMENTO	TELEFONO	POSIZIONE INCARICO	INIZIO PROCEDIMENTO	ATTO CONCLUSIVO	TERMINE PROCEDIMENTO	ALTRE U.O.O. COINVOLTE NEL PROC.	
Unità Operativa Complessa: <u>DISTRETTO N° 56</u> Direttore: <u>DR. ANTONIO SECONDULFO</u> Firma: _____ Macro Livello: <u>ASSISTENZA DISTRETTUALE</u>									
DESCRIZIONE SINTETICA DEL PROCEDIMENTO	FONTI NORMATIVE	RESPONSABILE DEL PROCEDIMENTO	TELEFONO-EMAIL - PEC	POSIZIONE INCARICO	INIZIO PROCEDIMENTO	ATTO CONCLUSIVO	TERMINE PROCEDIMENTO	ALTRE U.O.O. COINVOLTE NEL PROC.	
U.O. ASSISTENZA ANZIANI Sede: via C. Cattaneo 28 - 80040 - Treccase (dr. Salvatore Piedepalumbo) li 09/04/13 Prot. N. 416 AA									
Assistenza Specialistica Geriatrica ambulatoriale e domiciliare - Organizzazione ambulatori specialistici	D.P.R. 271/00	- Dr. V. Castiello - Dr. M.R. Sateriale - Dr. S. Vesco	081.5352346	- specialista ambul. - specialista ambul. - specialista ambul.	Prenotazione visita geriatrica, ambulatoriali e domiciliari in sede sul cartaceo	Effettuazione della visita geriatrica consegna referto all'utente archiviazione ricetta e copia referto	All'incirca 25 gg per la visita ambulatoriale e oltre 4mesi per la domiciliare	U.O.M.L. per le visite medico-legali U.O.A.R. per le visite riabilitative	
Tenuta e trasmissione all'U.O. Amministrativa degli atti relativi al Personale in carico all'U.O. e delle competenze variabili utili alla retribuzione delle mensilità degli Specialisti Ambulatoriali		dr. Salvatore Piedepalumbo	081.5352347	Responsabile UOAA	Raccolta dei dati all'inizio di ogni mese	Elaborazione report Inizio mese successivo	Consegna dei Report all'U.O.A. entro il 5 del mese successivo	U.O.A.	
Controllo e trasmissione alla Direzione del Distretto dei dati di produttività mensili	Direttive Aziendali e Circolari applicative distrettuali	dr. Salvatore Piedepalumbo	081.5352347 Email- ds56.uoaa@asinapolfi3sud.it PEC: Ds56.uoaa@pec.asinapolfi3sud.it	Responsabile UOAA	Raccolta dei dati all'inizio di ogni mese	Elaborazione report Inizio mese successivo	Invio dei Report alla Direzione Distrettuale ed al Servizio Ass. Distrettuale entro il 10 del mese successivo	Direzione Sanitaria del Distretto Servizio Assistenza Distrettuale	

-	POA(30/11/92) DDL 502/92 e 229/99 L. 328/00 LEA D.M.20/07/00 (Progetto Cronos) L.R. 32/94 D.R.G.C. 9074 del (29/11/95) D.R.G.C. 5744 D.R.G.C. 5744 (28/11/00) L.R. 10/02 disposizione n° 1972 (26/03/02) ASL Na 5 D.C.M del 24/04/10 D.G.R.C n°41 del 14/02/11- Dec.Com. n°1 del 07/01/13	- Dr. V. Castiello - Dr. M.R. Sateriale -Dr. S. Veschio	081.5352346 081.5352346	- specialista ambul. - specialista ambul. - specialista ambul.	Richiesta del Medico di Assistenza Primaria di Valutazione Multidimensionale	- Arruolamento in A.D.I. istituzionalizzazione in R.S.A. - arruolamento nel Centro Prescrittore Demenze	L'arruolamento in A.D.I e il procedimento per il ricovero in R.S.A. viene completato entro 30 gg (i tempi per l'istituzionalizzazione sono legati alla lista d'attesa) presa in carico del paziente per l'assistenza sanitaria non integrata avviene entro pochi giorni (entro una settimana)	- Farmacia Distrettuale Servizio Ass. Distrettuale; Dipartimento Farmacia per controllo spesa farmaceutica
-	POA(30/11/92) DD.LL. 502/92 e 229/99; L. 328/00; L.E.A. L.R. 32/94; D.R.G.C. 9074 del 29/11/95 D.R.G.C. 9074 del 29/11/95); D.R.G.C. 5744 del 28/11/00 L.R. 10/02	- Dr. V. Castiello - Dr. M.R. Sateriale - Dr. S. Veschio	081.5352346	- specialista ambul. - specialista ambul. - specialista ambul.	Arruolamento in A.D.I.: elaborazione piano assistenziale individuale (P.A.I.)	Trasmissione ordine di servizio agli II. PP. dell'U.O.A.A. od alla Ditta esterna	L'attivazione del servizio avviene entro 2-3 giorni	Farmacia Distrettuale per la consegna di materiali sanitari

Prescrizione di materiali di medicazione per lesioni cutanee da decubito, ulcere trofiche degli arti, fistole, ecc. e prescrizione di ausili e presidi	Deliberazioni Aziendali	- Dr. V. Castiello - Dr. M.R. Sateriale - Dr. S. Veschio	081.5352346	- specialista ambul. - specialista ambul. - specialista ambul.	Richiesta di visita geriatrica per riabilitazione con fisioterapia domiciliare	Prescrizione materiali sanitari, presidi, ausili	Ritiro del materiale sanitario alla farmacia distrettuale entro 5 gg dall'arruolamento. Per i presidi e ausili entro 7 gg.	Farmacia Distrettuale U.O.A.R. C.A.R.T.
Certificazioni medico legali	Direttive aziendali e distrettuali	- Dr. V. Castiello - Dr. M.R. Sateriale - Dr. S. Veschio	081.5352346	- specialista ambul. - specialista ambul. - specialista ambul.	Richiesta di visita geriatrica ambulatoriale o domiciliare cura del Medico di Assistenza Primaria o della Commissione Invalidi Civili)	Effettuazione della visita geriatrica Ambulatoriale o domiciliare	Consegna del referto all'utente mediamente entro 20 gg dalla richiesta	U.O.M.L.
Monitoraggio prescrizioni farmaci anticolinesterasici e antipsicotici atipici	D. R. 15/2009 Disposizione ASL Napoli 3 Sud n.4573 del 10/8/2010 Nota Regionale n.2009 del 17/3/2009 Decreto Dirigenziale n.74 27/6/2006 buRC 33 (e successive integrazioni del Centro di farmacovigilanza Regionale	- Dr. V. Castiello - Dr. M.R. Sateriale. - Dr. S. Veschio	0815352346	- specialista ambul. - specialista ambul.	Richiesta di visita geriatrica ambulatoriale o domiciliare	Effettuazione della visita geriatrica ambulatoriale o domiciliare	Consegna all'utente del Piano terapeutico ed inserimento dei dati nel Registro del Centro Prescrittore mediamente entro 20 gg dalla richiesta	Dipartimento di Farmacia per il controllo della congruità delle prescrizioni e della spesa della farmaceutica Servizio Ass. Distrettuale per trasmissioni monitoraggi alla Regione

<p>Porta Unica di Accesso (P.U.A.) - prestazioni socio sanitarie per cittadini di età > 65 anni</p>	<p>- L. n° 328 del 08/11/00 - D.P.C.M. 14 febbraio 2001 - D.P.C.M. 29 novembre 2001 all.1 c - D. G. R. C. n° 460 del 20/03/07 - D.G.R.C. n° 41 del 14/02/11</p>	<p>Dr. S. Piedepalumbo</p>	<p>081.5352347</p>	<p>Resp. UOAA</p>	<p>Raccolta della segnalazione e sua formalizzazione</p>	<p>Valutazione del contenuto della richiesta</p>	<p>Attivazione del percorso più idoneo entro 3 giorni dalla segnalazione</p>	<p>- Altre U.U.OO. Distrettuali - Servizi Sociali</p>
<p>Valutazione multidimensionale integrata degli Assisti per istituzionalizzazione in Centro Diurno (C.D.) e in Residenza Sanitaria Assistenziale (R.S.A.). Arruolamento A.D.I.</p>	<p>- D.G.R.C. 1811/07 e - D.G.R.C. 484/04 - Decreto n° 6 del 4 febbraio 2010 - D.G.R.C. n° 41 del 14/02/11 - Accordo con Ambito 14</p>	<p>Dr. S. Piedepalumbo</p>	<p>081.5352347</p>	<p>Resp. UOAA</p>	<p>Raccolta della segnalazione; richiesta di elaborazione cartella S. YA.M.A. e consenso informato dell'utente</p>	<p>Convocazione dell'U.V.I.; elaborazione P.A.I. inserimento in lista d'attesa</p>	<p>Entro 30 gg dalla richiesta</p>	<p>- U.O.A.S.B. - Servizio Ass. Distrettuale - Servizi Sociali - Distretti con R.S.A. - Direzioni R.S.A.</p>

Gestione trattamento dati per la Piattaforma LEASOCOSAN	<ul style="list-style-type: none"> - D.G.R.C.n° 476 del 2004 - D.G.R.C.n° 2040 del 2006 - D.G.R.C.n° 2105 del 2008 - Delibera del Commissario Straordinario Asi Na 3 Sud n° 498 del 13/10/09 - Delibera del Commissario Straordinario dell'Asi Na 3 Sud n° 342 del 31/03/10 	Dr. <u>S. Piodopalumbo</u>	0815352541	Referente Leosocosan.	Raccolta dati sociosanitari dell'utente	Inserimento dati nella piattaforma regionale ad ogni Rilevazione e ad ogni Valutazione	ARSAN	Servizio Assistenza Distrettuale
Rapporti con la Ditta esterna per assistenza domiciliare	<ul style="list-style-type: none"> - Contratto A.S.L./Ditta NUOVA SAIR ed allegato Regolamento Giugno 2010 	Dr. Maria Scassillo	081.5352347	Referente per la ditta esterna	Trasmissione ordini di servizio	Comunicazione della Ditta di presa in carico	Entro il 15 del mese successivo verifica dei report presentati dalla Ditta per la fatturazione delle prestazioni	

Unità Operativa Complessa: <u>DISTRETTO N° 56</u> Direttore: <u>DR. ANTONIO SECONDUJLO</u> Firma		Macrolivello <u>ASSISTENZA DISTRETTUALE</u>						
DESCRIZIONE SINTETICA DEL PROCEDIMENTO	FONTE NORMATIVE	RESPONSABILE DEL PROCEDIMENTO	TELEFONO	POSIZIONE INCARICO	INIZIO PROCEDIMENTO	ATTO CONCLUSIVO	TERMINE PROCEDIMENTO	ALTRE UL. OO. COINVOLTE NEL PROC.
U.O. ASSISTENZA SANITARIA DI BASE								
Sede: via Fusco, 12 – Torre Annunziata - Na								
Centro Unico di Prenotazione e Cassa Ticket	<ul style="list-style-type: none"> - L.R. 1 del 2 marzo 2006 - Deliberazione n. 1383 del 4/09/2008 pubblicata sul BURC n. 43 del 27/10/2008 - E successive modifiche ed integrazioni nazionali e regionali 	dr. E. Sellitto	081.535.25.18	dirigente medico	Ricetta Medica	Prestazione sanitaria	<ul style="list-style-type: none"> - Variabile a seconda delle branche specialistiche - Cassa Ticket 7 BG 	<ul style="list-style-type: none"> - U.O.M.L. - U.O.A.R. - U.O.A.A.
Iscrizione al Servizio sanitario Scelta e revoca del Medico di Assistenza Primaria e del Pediatra di Libera Scelta	<ul style="list-style-type: none"> - D.P.R. 272/00 - D.P.R. 270/00 e accordi Collettivi - D.Lg T.U. n° 286 del 25/07/98 e Legge 189 del 30/07/02 - Circ. n°5 del 25/03/00 - Circ. Ministero della Sanità 116 dell'11/05/84 - E successive modifiche ed integrazioni nazionali e regionali 	dr. E. Sellitto	081.535.25.06	dirigente medico	Richiesta utente	Assegnazione M.A.P. e/o P.L.S.	Immediato	

Assistenza ai Cittadini stranieri non in regola	<ul style="list-style-type: none"> - D.M. 03/11/89 - D.M. 24/01/90 - D.M. 30/08/91 - L. 189 del 30/07/02 - Circ. 24/03/00 n° 5 - D.Lgs 25/07/98 - E successive modifiche ed integrazioni nazionali e regionali - DD.MM. 325/99 e 279/01 art. 6 - D.M. 01/02/91 - E successive modifiche ed integrazioni nazionali e regionali 	dr. E. Sellitto	081.535.25.34	dirigente medico	Richiesta utente	Prestazione sanitaria	1 g	
Riconoscimento del diritto all'esenzione per patologia, invalidità	<ul style="list-style-type: none"> - Decreto n°64 del 22/10/10 per l'attuazione del DM 11/12/2009 	dr. V. Guida	081.535.25.22	dirigente medico	Richiesta utente	Rilascio attestato di esenzione	Immediato	
Riconoscimento del diritto all'esenzione per reddito, età	<ul style="list-style-type: none"> - D.L. 30 settembre 2003 n. 269 - legge 24 novembre 2003 - n. 326 Decreto 11 dicembre 2009 	dr. E. Sellitto	081.535.25.47	dirigente medico	Richiesta utente	Rilascio attestato esenzione	Immediato	
Rilascio attestato provvisorio per Tessera Sanitaria	<ul style="list-style-type: none"> - D.M. 08/06/01 - D.G.R.C. 3640 del 26/07/02 - E successive modifiche ed integrazioni nazionali e regionali 	dr. E. Sellitto	081.535.25.47	dirigente medico	Richiesta utente	Rilascio attestato con validità un mese	Immediato	
Assistenza integrativa - Autorizzazione alla fornitura di prodotti dietetici per patologia	<ul style="list-style-type: none"> - D.M. 08/06/01 - D.G.R.C. 3640 del 26/07/02 - E successive modifiche ed integrazioni nazionali e regionali 	dr. E. Sellitto	081.535.25.47	dirigente medico	Richiesta utente	Autorizzazione per erogazione dei prodotti	Immediato	

Autorizzazione alla fornitura di ossigeno liquido per pazienti bisognevoli	- Circ. Reg. n° 2683 del 14/02/91; n°9553 del 28/03/91 e n°14568 del 28/07/93 E successive modifiche ed integrazioni nazionali e regionali	dr. E. Sellitto	081.535.25.47	dirigente medico	Certificazione specialista	Autorizzazione	Immediato	
Assistenza Specialistica ambulatoriale e domiciliare - Organizzazione ambulatori specialistici	- D.P.R. 271/00 - D.M. 22/07/96 - D.G.R.C. 377/98 - Disposizioni distrettuali E successive modifiche ed integrazioni nazionali e regionali	dr. E. Sellitto	081.535.25.47	dirigente medico	Ricetta medica	Prestazione specialistica	Variabile	
Assistenza domiciliare programmata	- D.P.R. 270 del 28/07/00 Convenzione MMG Accordo regionale E successive modifiche ed integrazioni nazionali e regionali	dr. E. Sellitto	081.535.25.47	dirigente medico	Richiesta M.A.P.	Autorizzazione	1 g	
Continuità assistenziale		dr. E. Sellitto	081.535.25.47	dirigente medico	Acquisizione disponibilità sanitaria	Assegnazione turni	7 gg	
Documentazione: liquidazioni e pagamenti ad assistiti per rimborsi: emodialisi, trasporti emodializzati e categorie assimilate, trapianti in Italia e all'Estero e categorie assimilate e TBC	Deliberazione Commissario straordinario n° 792 del 30/12/2009	dr. E. Sellitto	081.535.25.47	dirigente medico	Richiesta utente	Liquidazione	15 --30 gg	

Vaccinazioni antinfluenzali	Campagne regionali	dr. E. Sellitto	081.535.25.47	dirigente medico	Acquisizione elenco pazienti	Distribuzione vaccini ai M.A.P.	4 mesi	U.O.M.I.
Valutazione schede diabetologiche, gerontologiche ecc...		dr. E. Sellitto	081.535.25.47	dirigente medico	Acquisizione agli atti delle schede	Compensi ai M.A.P.	12 mesi	
Controllo delle prestazioni aggiuntive di cui alle competenze variabili presentate dai Medici di Assistenza primaria e dai Pediatri di Libera Scelta ed inserimento nel sistema informatico dei dati utili alla corresponsione delle relative indennità	Contratti nazionali e regionali M.A.P. e P.L.S. vigenti	dr. E. Sellitto	081.535.25.47	dirigente medico	Acquisizione riepiloghi mensili dei M.A.P. e P.L.S.	Valutazione ed erogazione compensi M.A.P. e P.L.S.	30 gg	
Controllo e trasmissione alla Direzione del Distretto dei dati di produttività mensili	Disposizioni distrettuali	dr. E. Sellitto	081.535.25.47	dirigente medico	Acquisizione dati	Trasmissione alla Direzione	4 mesi	
Centri Temporaneamente Accreditati		dr. E. Sellitto	081.535.25.47	dirigente medico	Acquisizione richieste rimborso	Proposta liquidazione	30 gg	
Tenuta e trasmissione all'U. O. Amministrativa degli atti relativi al Personale in carico all'U. O. e delle competenze variabili utili alla retribuzione delle mensilità degli Specialisti Ambulatoriali	Disposizioni distrettuali e contratti vigenti nazionale e regionale specialisti ambulatoriali	dr. E. Sellitto	081.535.25.47	dirigente medico	Raccolta dati. Acquisizione cartellino marcatempo e mod 415	Inserimento dati variabili per trasmissione al servizio centrale personale	10 gg	

Unità Operativa Complessa: DISTRETTO N° 56 Direttore: DR. ANTONIO SECONDUJLO Firma _____ Macrolivello ASSISTENZA DISTRETTUALE								
DESCRIZIONE SINTETICA DEL PROCEDIMENTO	FONTI NORMATIVE	RESPONSABILE DEL PROCEDIMENTO	TELEFONO	POSIZIONE INCARICO	INIZIO PROCEDIMENTO	ATTO CONCLUSIVO	TERMINI PROCEDIMENTO	ALTRE UU.OO. COINVOLTE NEL PROC.
U.O. ASSISTENZA RIABILITATIVA								
Sede: Via P. Fusco, 12 – Torre Annunziata (NA) – Dott. Vincenzo Vaiano Tel. 0815352566 – 5352545-5352555 - fax. 0815352558								
Assistenza Specialistica ambulatoriale e domiciliare resa dai medici prescrittori per l'attività riabilitativa	L.R. 15 Marzo 1984 n. 11 e Decreto Ministeriale 27 agosto 1999, n. 332	Dott. V. Vaiano	0815352566	Dirig. medico U.O.A.R.	Su richiesta con prenotazione al Cup	Visita medico specialistica	Immediato	U.O.A.S.B
Controllo e trasmissione dei dati di produttività mensili	Circolari Aziendali e Regionali	Dott. V. Vaiano	0815352566	Dirig. Medico U.O.A.R.	Raccolta dei dati all'inizio di ogni mese	Elaborazione report inizio mese successivo	Invio dei Report alla Direzione Distrettuale entro il 10 del mese successivo	

Autorizzazione, agli aventi diritto, alla fornitura di presidi ortopedici, di apparecchi per la funzione visiva, di apparecchi per la funzione acustica.	Decreto Ministeriale 27 agosto 1999, n. 332	Dott. V. Vaiano Dr. Maddalena De Carluccio	081.535.25.45	Dirig. Medico U.O.A.R.	Presentazione dell'istanza dell'avente diritto Decreto l.C. > 18 anni	Autorizzazione pratica	Ritiro dell'autorizzazione entro 5 gg	U.O.M.L.
Ausili per assorbenza	Decreto Ministeriale 27 agosto 1999, n. 332	Dott. V. Vaiano Dr. De Martino Carmine	081.535.25.55 081.535.25.66	Dirig. Medico U.O.A.R.	Presentazione dell'istanza dell'avente diritto	Autorizzazione pratica	Consegna a domicilio	
Ausili per stomie	Decreto Ministeriale 27 agosto 1999, n. 332	Dott. V. Vaiano Dr. De Martino Carmine	081.535.25.55 081.535.25.66	Dirig. Medico U.O.A.R.	Presentazione dell'istanza dell'avente diritto	Autorizzazione pratica	Ritiro farmacia	Farmacia distrettuale
Ausili respiratori	Decreto Ministeriale 27 agosto 1999, n. 332 Elenco 3	Dott. V. Vaiano Dr. ssa Miceli Caterina	081.535.25.45 081.535.25.66	Dirig. Medico U.O.A.R.	Presentazione dell'istanza dell'avente diritto e trasmissione U.O.C./ABS	Determina ABS	Consegna a domicilio	U.O.C. ABS

Unità Operativa Complessa: <u>DISTRETTO N° 56</u> Direttore: <u>DR. ANTONIO SECONDULEO</u> Firma _____ Macrolivello <u>ASSISTENZA DISTRETTUALE</u>									
DESCRIZIONE SINTETICA DEL PROCEDIMENTO	FONTI NORMATIVE	RESPONSABILE DEL PROCEDIMENTO	TELEFONO	POSIZIONE INCARICO	INIZIO PROCEDIMENTO	ATTO CONCLUSIVO	TERMINE PROCEDIMENTO	ALTRE U.U.OO. COINVOLTE NEL PROC.	
RELAZIONI CON IL PUBBLICO									
Sede: via Fusco - Torre Annunziata									
Gestione del rapporto con l'utenza: informazioni	-	L. n. 241 del 1990 e smi							
	-	D. Leg. vo n. 502/92							
	-	Art. 14 del D. Lg. 502/92 e s. i.							
	-	D. Leg. vo n. 29 del 3.2.93 (mod. con il D.L.G. n. 80 del 31.2.98)							
	-	Circolare n. 17 del 27.4.93 della Funzione Pubblica	Dr. Di Finizio Nicola	081.535.25.41	Coll. Profess. Ass. sociale	Istanza di parte	Risposta al Cittadino	Immediato per le richieste che si presentano di univoca e certa definizione o entro 15 gg innanzi a 30 gg se la richiesta è complessa.	- Direzione del Distretto U.U.OO. - Distretti U.O.C. Relazioni Pubbliche - ASL Na 3 Sud
	-	D.P.C.M. del 27.01.94							
	-	D.P.C.M. del 11.10.94							
	-	D.P.C.M. del 19.05.95							
	-	Legge 150/2000							
	-	D. Leg. vo 150/2009							
-	Nota S.R.P. n° 2770 del 05/09/11								

55

Ricezione segnalazioni, disruzioni, suggerimenti, reclami, encomi	Art. 7 comma f Deliberazione del Direttore Generale n° 5 del 12/10/11 "Presa d'atto Regolamento di Pubblica Tutela" Regolamento interno distrettuale	Dr. Di Finizio Nicola	081.535.25.41	Coll. Profess. Ass. sociale	Istanza di parte	Risposta al Cittadino	Immediato per le richieste che si presentano di univoca e certa definizione o entro 15 gg innalzati a 30 gg se la richiesta è complessa.	Direzione del Distretto UU.OO. Distrettuali U.O.C. Relazioni Pubbliche ASL No 3 Sud
---	---	-----------------------	---------------	-----------------------------	------------------	-----------------------	--	---

Unità Operativa Complessa: <u>DISTRETTO N° 56</u> Direttore: <u>DR. ANTONIO SECONDULFO</u> Firma _____ <u>Macrolivello ASSISTENZA DISTRETTUALE</u>								
DESCRIZIONE SIMPTICA DEL PROCEDIMENTO	FONTI NORMATIVE	RESPONSABILE DEL PROCEDIMENTO	TELEFONO	POSIZIONE INCARICO	INIZIO PROCEDIMENTO	ATTO CONCLUSIVO	TERMINE PROCEDIMENTO	ALTRE U.O.O. COINVOLTE NEL PROC.
SOCIO SANITARIO Sedi: via Fusco, 12 – Torre Annunziata - NA								
Raccordo funzionale con il Coordinamento socio sanitario centrale	<ul style="list-style-type: none"> - L. n° 328 del 08/11/2000 - D.P.C.M. 14 febbraio 2001 - D.P.C.M 29 novembre 2001 all.1 c - Delibera di Giunta Regione Campania n° 1813 del 12/10/2007 - D.G.R.C. n° 460 del 20 marzo 2007 - Delibera del Commissario Straordinario Asl Na 3 Sud n° 498 del 13/10/2009 - Delibera del Commissario Straordinario dell'Asl Na 3 Sud n° 342 del 31/03/2010 	dr. V. Bisogno	081.535.25.25 Orari di apertura: lunedì-giovedì ore 09.00-12.00	Dir. medico.	<ul style="list-style-type: none"> - Raccolta dati da: Servizi Sociali - Cittadini - Ambito - Medici di Base 	Valutazione e contenuto della richiesta	Tre gg. dall'avvenuta comunicazione per dare seguito	<ul style="list-style-type: none"> - U.O. Assistenza Riabilitativa - U.O. Assistenza Anziani - U.O. M.I. - SER.T - DSM

Collaborazione con l'Ufficio di Piano dell'ambito territoriale di riferimento	- L. n° 328 del 08/11/2000 - D.P.C.M. 14 febbraio 2001 - D.P.C.M. 29 novembre 2001 all.1 c - D.G.R.C. n° 1813 del 12/10/2007 - D.G.R.C. n° 460 del 20 marzo 2007	dr. V. Bisogno	081.535.25.25	Dir. medico	Rapporto con le autorità sia politiche che sociali presenti sul territorio per dare input per eventuali formazioni di nuove risorse per le fasce deboli	Accordo tra le parti	Firma Accordo	
Porta Unica di Accesso (P.U.A.) - Prestazioni socio sanitarie	- L. n° 328 del 08/11/00 - D.P.C.M. 14 febbraio 2001 - D.P.C.M. 29 novembre 2001 all.1 c - D. G. R. C. n° 460 del 20/03/07 - D.G.R.C. n° 41 del 14/02/11	dr. V. Bisogno	081.535.25.25	Dir. medico	Raccolta della segnalazione e sua formalizzazione	Valutazione del contenuto della richiesta	Attivazione del percorso più idoneo entro 3 gg dalla segnalazione	- Altre UJOO - Distrettuali - Servizi Sociali
Richieste di ricovero in strutture R.S.A. (anziani o diversamente abili); richieste per Assistenza domiciliare integrata richieste per C.D. e strutture semiresidenziali; attivazione U.V.I.	- L. n° 328 del 08/11/00 - D.P.C.M. 14 febbraio 2001 - D.P.C.M. 29 novembre 2001 all.1 c - D.G.R.C. n° 460 del 20 marzo 2007	dr. V. Bisogno	081.535.25.25	Dir. medico	- Raccolta della segnalazione - Richieste e raccolta delle S.V.A.M.A. sanitarie e sociali - Archivio delle richieste pervenute e registrazione	- Valutazione del contenuto della richiesta - Convocazione delle commissioni U.V.I. - Contatti con i familiari, M.A.P. e PLS	Attivazione U.V.I. in media entro 30 gg	- Altre UJOO - Distrettuali - Servizi Sociali

Unità di Valutazione Integrata per le funzioni previste dal D.P.C.M. 29/12/2001	- L. n° 328 del 08/11/00 D.P.C.M. 14 febbraio 2001 D.P.C.M. 29 novembre 2001 all.1 c D.G.R.C. n° 460 del 20 marzo 2007	dr. V. Bisogno	081.535.25.25	Dir. medico	Raccolta segnalazione	U.V.I.	Attivazione U.V.I. in media entro 30 gg	- U.O. Assistenza Riabilitativa - U.O. Assistenza Anziani
---	---	----------------	---------------	-------------	--------------------------	--------	--	--

Unità Operativa Complessa: <u>DISTRETTO N° 56</u> Direttore: <u>DR. ANTONIO SECONDUFFO</u> Firma _____ <u>Macrolivello ASSISTENZA DISTRETTUALE</u>									
DESCRIZIONE SINTETICA DEL PROCEDIMENTO	SITI/NORMATIVE	RESPONSABILE DEL PROCEDIMENTO	TELEFONO	POSIZIONE INCARICO	INIZIO PROCEDIMENTO	ATTO CONCLUSIVO	TERMINE PROCEDIMENTO	ALTRE U.O.O. COINVOLTE NEL PROC.	
U.O. MATERNO INFANTILE Sede: <u>Via Lazio, 22 - 80058 - Torre Annunziata (dr. Pasquale Monsurrò)</u>									
<u>Sportello Assistenza materno infantile Prenotazione e Cassa Ticket</u>	<u>L. n. 1 del 2 marzo 2006</u> <u>Deliberazone n. 1383 del 4/09/2008</u> <u>pubblicata sul BURC n. 43 del 27/10/2008</u>	<u>sig.ra R. Passariello</u> <u>- sig.ra E. Pagano</u> <u>- sig.ra E. Vecchione</u> <u>- sig.ra E. Mancino</u> <u>- sig.ra V. Belverde</u> <u>- sig.ra O. Troiano</u>	<u>081.535.22.84</u> <u>081.535.22.85</u>	<u>- ass. amministrat.</u> <u>- inferm. pediatr.</u> <u>- inferm. Pediatr.</u> <u>- ass. sociale</u> <u>- inferm. Pediatr.</u> <u>- puericult.</u> <u>esperta</u>	<u>Richiesta</u>	<u>Prenotazione</u>	<u>Immediato</u>		
<u>Tenuta e trasmissione all' U. O. Amministrativa degli atti relativi al Personale in carico all' U. O. e delle competenze variabili utili alla retribuzione delle mensilità degli Specialisti Ambulatoriali</u>	<u>Disposizioni distrettuali</u>	<u>dr. P. Monsurrò</u>	<u>081.535.22.86</u>	<u>Dirig. medico respons. U.O.M.I.</u>	<u>Raccolta dati</u>	<u>Report</u>	<u>Mensile entro il 10 del mese successivo</u>		
<u>Controllo e trasmissione alla Direzione del Distretto dei dati di Produttività mensili</u>	<u>Disposizioni distrettuali</u>	<u>dr. P. Monsurrò</u>	<u>081.535.22.86</u>	<u>dirig. medico respons. U.O.M.I.</u>	<u>Raccolta dati</u>	<u>Report</u>	<u>Mensile entro il 10 del mese successivo</u>		

Porta Unica di Accesso (P.U.A.) - Prestazioni socio-sanitarie per Cittadini di età 0-18 anni	<ul style="list-style-type: none"> - Legge n° 328 del 08/11/00 - D.P.C.M. 14 febbraio 2001 - D.P.C.M 29 novembre 2001 all.1.c - D.G.R. C. n° 460 del 20 marzo 2007 	<ul style="list-style-type: none"> - dr. P. Monsurrò - dr. G. Civiterra - dr. A.M. Di Sarno - dr. G. La Torre 	081.535.22.85	<ul style="list-style-type: none"> - dirig. medico respons. U.O.M.I. - spec. amb.NPI - spec. amb.NPI - spec. amb.NPI 	U.V.I.	Presa in carico	15 gg	In relazione della problematica
Organizzazione ambulatori specialistici	Disposizioni distrettuali	dr. P. Monsurrò	081.535.22.86	<ul style="list-style-type: none"> - dirig. medico respons. U.O.M.I. 	Mensilmente su valutazione della richiesta di prestazioni	Istituzione e organizzazione logistica di ambulatori	A secondo della disponibilità del personale e delle strutture	
Consultorio familiare - Assistenza specialistica - Ginecologica - ostetrica - senologica	<ul style="list-style-type: none"> - Circolare Regione Campania n. 545116 del 18/06/07 - punto 1.2 circolare n. 38888C del 15/11/10 Regione Campania 	<ul style="list-style-type: none"> - dr. F. Matrone - dr. L. Ventimiglia - dr. A. Pisapia - dr. G. Vitello - dr. N. Tufano 	<ul style="list-style-type: none"> 081.535.22.84 081.535.25.64 	<ul style="list-style-type: none"> - spec. ambul. - spec. ambul. - spec. ambul. - dirigente medico - spec. ambul. - dirigente medico 	Prenotazione	Prestazione specialistica	Dalle 24 ore ai 20 gg	
Consultorio familiare - Tutela maternità	<ul style="list-style-type: none"> - Circolare Regione Campania n. 545116 del 18/06/07 - punto 1.2 circolare n. 38888C del 15/11/10 Regione Campania - Legge 1204 	<ul style="list-style-type: none"> - dr. F. Matrone - dr. L. Ventimiglia - dr. A. Pisapia - dr. G. Vitello 	<ul style="list-style-type: none"> 081.535.22.84 081.535.25.64 	<ul style="list-style-type: none"> - spec. ambul. - spec. ambul. - spec. ambul. - dirigente medico - spec. ambul. 	Prenotazione	<ul style="list-style-type: none"> - Prestazione specialistica - Rilascio certif. 	<ul style="list-style-type: none"> - Dalle 24 ore ai 20 gg. per la prestazione - 7gg per il certif. 	

Formattato: Sottolineato

<p>Consultorio familiare - Contraccezione</p>	<p>- Circolare Regione Campania n. 545116 del 18/06/07 punto 1.2 circolare n. 38888C del 15/11/10 Regione Campania</p>	<p>- dr. F. Matrone - dr. L. Ventimiglia - dr. A. Pisapia - dr. G. Vitello</p>	<p>081.535.22.84 081.535.25.64</p>	<p>- spec.. ambul. - spec.. ambul. - spec.. ambul. - dirigente medico - spec. ambul.</p>	<p>Prenotazione</p>	<p>Prestazione specialistica</p>	<p>Immediato e/o entro 20 gg</p>	
<p>Consultorio familiare - Interruzione Volontaria di Gravidanza (I.V.G.)</p>	<p>- Circolare Regione Campania n. 545116 del 18/06/07 punto 1.2 circolare n. 38888C del 15/11/10 Regione Campania Legge 194</p>	<p>- dr. F. Matrone - dr. L. Ventimiglia - dr. A. Pisapia - dr. G. Vitello</p>	<p>081.535.22.84 081.535.25.64</p>	<p>- spec.. ambul. - spec.. ambul. - spec.. ambul. - dirigente medico - spec. ambul.</p>	<p>Richiesta</p>	<p>Prestazione specialistica</p>	<p>Immediato o entro le 24 ore</p>	
<p>Consultorio familiare - PAP TEST</p>	<p>- Circolare Regione Campania n. 545116 del 18/06/07 punto 1.2 circolare n. 38888C del 15/11/10 Regione Campania</p>	<p>- dr. F. Matrone - dr. L. Ventimiglia - sig.ra E. Mercurio - dr. A. Pisapia - dr. G. Vitello - sig.ra P. Anello</p>	<p>081.535.22.84 081.535.25.64</p>	<p>- spec.. ambul. - spec.. ambul. - spec.. ambul. - ostetrica - dirigente medico - spec. ambul. - ostetrica</p>	<p>Prenotazione o risposta attiva su invito</p>	<p>Prelievo pap test e invio UDC Anal. Pat.</p>	<p>Entro 7gg</p>	

Consultorio - Menopausa	Circolare Regione Campania n. 545116 del 18/06/07 punto 1.2 circolare n. 38888C del 15/11/10 Regione Campania	- dr. F. Matrone - dr. L. Ventimiglia - dr. A. Pisapia - dr. G. Vitello	081.535.22.84 081.535.25.64	- spec.. ambul. - spec.. ambul. - spec.. ambul. - dirigente medico - spec. ambul.	<u>Prenotazione</u>	<u>Prestazione specialistica</u>	Dalle 24 ore ai 20 gg	
Consultorio - Vaccinazioni obbligatorie e consigliate	Circolare Regione Campania n. 545116 del 18/06/07 punto 1.2 circolare n. 38888C del 15/11/10 Regione Campania	- dott.ssa G. Buonocore - dr. G. Iovino - dr. M. Bonifacio	081.535.23.01 081.535.22.79	- dirigente medico - dirigente medico - dirigente medico	<u>Prenotazione o richiesta</u> Richiesta Certificato	<u>Somministrazione vaccino</u> Rilascio certificato	Immediato o entro la settimana Immediato	
Redazione Certificato vaccinale	Circolare Regione Campania n. 545116 del 18/06/07 punto 1.2 circolare n. 38888C del 15/11/10 Regione Campania	dr. R. Simonetti dott.ssa B.F. Marra	081.535.23.06 081.535.25.84	- dirig. Psicologo - dirie. psicologa	Richiesta e/o segnalazione	<u>Presa in carico</u>	In rapporto alle problematiche o alla richiesta dell'utente	